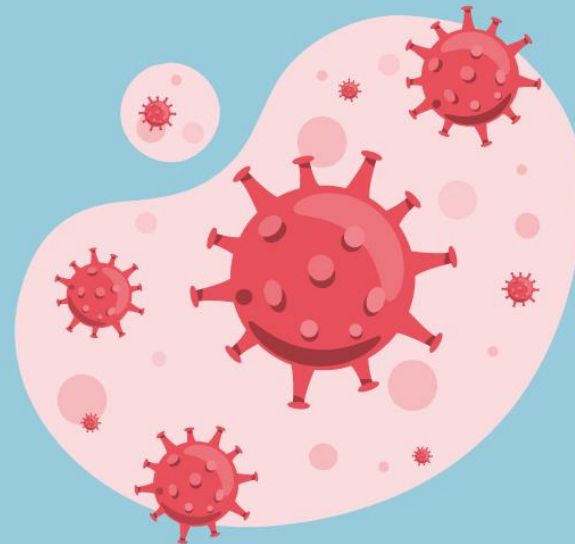


**ด้วยสถานการณ์โรคระบาดไวรัส COVID-19
เพื่อลดความเสี่ยงในการแพร่กระจายของโรค
กรมสรรพากรให้บริการคัดแบบแสดงรายการ ดังนี้**

- 1** **ขอคัดแบบแสดงรายการที่ยื่นผ่านอินเทอร์เน็ต**
- 2** **ขอคัดแบบแสดงรายการที่ยื่นด้วยกระดาษ**



1

ขอคัดแบบแสดงรายการที่ยื่นผ่านอินเทอร์เน็ต

www.rd.go.th

- >> E-FILING ยื่นแบบทุกประเภท
- >> บริการสมาชิก
- >> คัดแบบฯ ที่ยื่นผ่านอินเทอร์เน็ต
- >> Login
- >> เลือกประเภทแบบ

Download ภาพได้ทันทีโดยไม่มีค่าใช้จ่าย



หากต้องการแบบกระดาษที่รับรองโดยเจ้าหน้าที่
มารับได้หลังจากยื่นคำขอผ่านระบบแล้ว 3 วันทำการ
ที่ชั้น 1 อาคารกรมสรรพากร
(ค่าธรรมเนียมแผ่นละ 6.- บาท)

2 ขอคัดแบบแสดงรายการที่ยื่นด้วยกระดาษ

www.rd.go.th

>> บุคคลธรรมดา

>> ขอคัดค้นแบบแสดงรายการภาษีและข้อมูลข่าวสาร

>> ยื่นคำขอคัดแบบฯ (ล่องหน้า)

รับแบบฯ ที่รับรองโดยเจ้าหน้าที่ได้ภายใน 3 วันทำการ
หลังยื่นคำขอฯ ที่ชั้น 1 อาคารกรมสรรพากร
(ค่าธรรมเนียมแผ่นละ 6.- บาท)



ลงทะเบียนขอรับ
user/password



รับ user/password
ทาง e-mail



Login



เลือกประเภทแบบ

แบบที่ให้บริการ

ภาษีเงินได้บุคคลธรรมดา ภ.ง.ด. 90, 91, 93, 94, 95

ภาษีเงินได้นิติบุคคล ภ.ง.ด. 50, 51, 52, 54, 55