



ภาษีไปไหน?

ประเทศจะพัฒนาและมีความเจริญเติบโตทางเศรษฐกิจได้จำเป็นต้องมีรายได้หรือเงินทุนสำหรับใช้จ่าย มีการจ้างงาน มีการค้าขาย มีกลไกระบบการบริหารจัดการ และมีโครงสร้างพื้นฐานที่เอื้ออำนวยต่อการลงทุน หากไม่มีรายได้รัฐจะนำเงินจากไหนมาใช้จ่ายในการป้องกันประเทศ สร้างสรรค์สิ่งอำนวยความสะดวกแก่ประชาชนทุกระดับ กำหนดกฎเกณฑ์การอยู่ร่วมกัน สร้างโครงสร้างพื้นฐานที่จำเป็น เช่น ถนนหนทาง ไฟฟ้า แหล่งน้ำสำหรับอุปโภคและบริโภค เช่น สะพาน โรงเรียน โรงพยาบาล ฯลฯ โดยมีได้หวังผลกำไร ก็เพื่อให้ประชาชนอยู่ดีกินดีมีความสุขสบายนั่นเอง รายได้ของรัฐเกินกว่าร้อยละ 80 มาจากการจัดเก็บภาษีของ 3 กรมจัดเก็บ เพราะเหตุนี้จึงถือเป็นหน้าที่ของทุกคนเมื่อมีรายได้ถึงเกณฑ์จึงควรต้องนำรายได้มาเสียภาษี นับเป็นความภาคภูมิใจที่ได้เป็นส่วนหนึ่งในการพัฒนาประเทศ คงจะหายสงสัยกันแล้วว่าทำไมจึงต้องเสียภาษี แต่ยังคงมีคำถามที่น่าสงสัยว่าแล้วเงินภาษีที่รัฐจัดเก็บไปนั้นหายไปไหน





วารสารสรรพากรฉบับนี้มีคำตอบให้ศึกษาได้ในระบบข้อมูลการใช้จ่ายภาครัฐ (Thailand Government Spending) หรือในชื่อ “ภาษีไปไหน” ในระยะที่ 2 เป็นการบูรณาการข้อมูลร่วมกันระหว่างหน่วยงานภายใต้โครงการระบบข้อมูลการใช้จ่ายภาครัฐ มีการเพิ่มเติมช่องทางการเปิดเผยข้อมูลเพื่อสร้างความโปร่งใส เพื่อให้ประชาชนสามารถเข้ามามีส่วนร่วมในการตรวจสอบการทำงาน และการใช้จ่ายงบประมาณของภาครัฐตามหลักธรรมาภิบาล เพื่อเพิ่มประสิทธิภาพระบบข้อมูลการใช้จ่ายภาครัฐทั้งในรูปแบบเว็บไซต์ <https://govspending.data.go.th> และแอปพลิเคชัน “ภาษีไปไหน” อีกด้วย สามารถสืบค้นชื่อหน่วยงาน บริษัท หรือโครงการต่าง ๆ ด้วยคำค้นหา (keyword) แสดงภาพรวม (Dashboard) งบประมาณที่ตั้ง งบประมาณที่ใช้ จำนวนโครงการรวม และอื่น ๆ อีกมาก โดยมีการอัปเดตข้อมูลทุกเดือน

ภาษีไปไหน?

ระบบข้อมูลการใช้จ่ายภาครัฐ

Thailand Government Spending

ค้นหา

ตัวอย่างคำค้น: ชุดแหล่งน้ำ ก่อสร้างถนน ก่อสร้างสะพาน

NEW



งบประมาณ



แผนที่

NEW

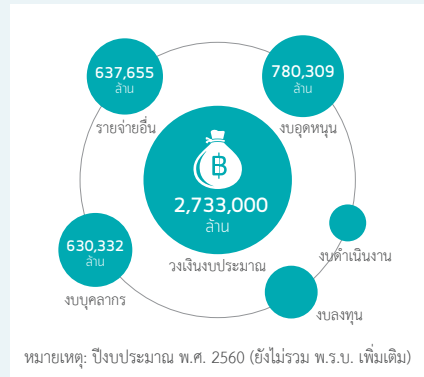
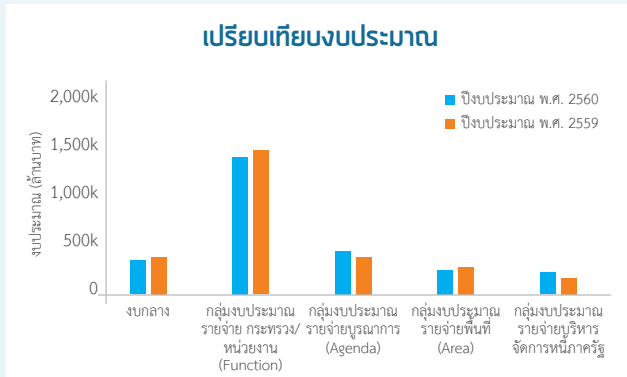


จัดซื้อจัดจ้าง

ข้อมูลงบประมาณ และข้อมูลพระราชบัญญัติงบประมาณจากสำนักงานงบประมาณ แสดงผลการเบิกจ่าย จำแนกตามหน่วยงาน ยุทธศาสตร์ที่มีวงเงินงบประมาณตาม พ.ร.บ. สูงสุด ยุทธศาสตร์ที่มีผลการเบิกจ่ายสูงสุด ผลการเบิกจ่ายประจำเดือน จังหวัดที่มีวงเงินงบประมาณตาม พ.ร.บ. สูงสุด จังหวัดที่มีผลการเบิกจ่ายสูงสุด และหมวดรายจ่าย จำแนกตามหน่วยงาน

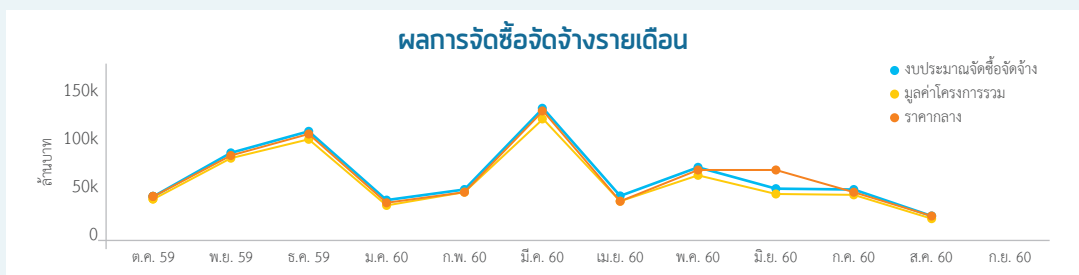


จำแนกงบประมาณ เป็น 5 กลุ่ม ประกอบด้วย งบกลาง กลุ่มงบประมาณรายจ่าย กระทรวง/หน่วยงาน (Function) กลุ่มงบประมาณรายจ่ายบูรณาการ (Agenda) กลุ่มงบประมาณรายจ่ายพื้นที่ (Area) และกลุ่มงบประมาณรายจ่ายบริหารจัดการหนี้ภาครัฐ



ข้อมูลโครงการจัดซื้อจัดจ้าง สถานะโครงการ และพิภพโครงการแสดงในลักษณะพื้นที่จากระบบจัดซื้อจัดจ้างภาครัฐ (e-GP) กรมบัญชีกลาง

งบประมาณจัดซื้อจัดจ้าง	699,030.87 ล้านบาท	มูลค่าโครงการรวม	626,727.59 ล้านบาท	จำนวนโครงการรวม	1,610,190 โครงการ
------------------------	-----------------------	------------------	-----------------------	-----------------	----------------------



จะเห็นได้ว่าระบบข้อมูลการใช้จ่ายภาครัฐ หรือ “ภาษีไปไหน ?” มีข้อมูลที่สำคัญและเป็นประโยชน์อย่างมาก ทำให้ประชาชนสามารถเข้าถึงการใช้จ่ายเงินของรัฐบาลอย่างเป็นระบบ เพื่อสร้างความโปร่งใส เป็นช่องทางในการเผยแพร่และประชาสัมพันธ์ผลการดำเนินงานได้เป็นอย่างดี ศึกษาข้อมูลเพิ่มเติมได้ที่สำนักงานรัฐบาลอิเล็กทรอนิกส์ (องค์การมหาชน) www.egov.go.th