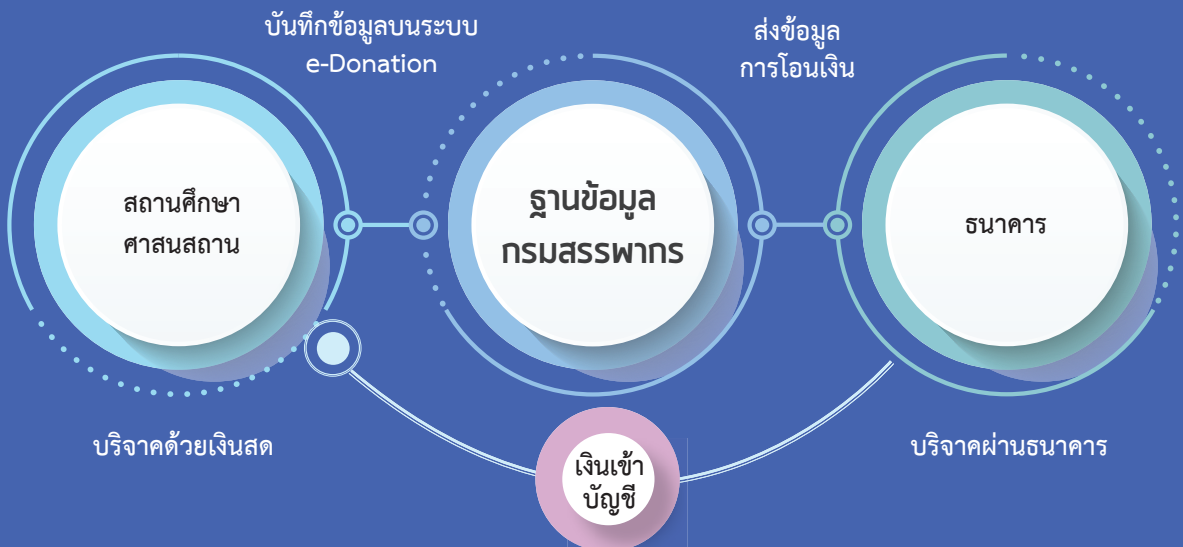


รู้จัก เข้าใจ e-Donation

e-Donation หรือระบบบริจาคอิเล็กทรอนิกส์ เป็นระบบการบริจาคแบบใหม่ในรูปแบบอิเล็กทรอนิกส์ ที่กรมสรรพากรพัฒนาขึ้นและนำมาใช้ในการรับและเก็บรักษาข้อมูลการบริจาค เพื่ออำนวยความสะดวกให้กับผู้บริจาคที่จะได้ไม่ต้องพะวงหรือกังวลใจกับการเก็บรักษาเอกสารหลักฐานการบริจาคเงินในการนำมาแสดงต่อกรมสรรพากร เพื่อประกอบการยื่นแบบแสดงรายการภาษีตอนยื่นภาษีประจำปี ซึ่งระบบนี้จะทำการเชื่อมโยงข้อมูลการบริจาคในรูปแบบการโอนเงินเข้าบัญชีธนาคารผ่านระบบ QR Code ที่ได้รับบริจาคที่ติดเครื่องหมาย QR Code แทนการบริจาคเงินแบบเดิมที่ต้องหยอดเงินสดใส่ตู้รับบริจาค โดยจะบันทึกข้อมูลการบริจาคในระบบ e-Donation ของกรมสรรพากร เพื่อให้ผู้เสียภาษีสามารถใช้สิทธิหักลดหย่อนภาษีได้อย่างครบถ้วนและสะดวกรวดเร็ว ซึ่งมีช่องทางของระบบในภาพรวม ดังนี้

ระบบบริจาคอิเล็กทรอนิกส์ e-Donation



หน่วยงานที่เกี่ยวข้องกับระบบฯ ประกอบด้วย 3 หน่วย ได้แก่ หน่วยรับบริจาค ซึ่งได้แก่ วัด โรงเรียน องค์กรสาธารณกุศลต่าง ๆ และยังเกี่ยวข้องกับหน่วยงานที่กำกับดูแลหน่วยรับบริจาค ได้แก่ สำนักงานศึกษาธิการจังหวัด สำนักงานวัฒนธรรมจังหวัด สำนักงานพระพุทธศาสนาจังหวัด อีกทั้งยังเกี่ยวข้องกับสถาบันการเงินผู้ให้บริการรับชำระเงินทางอิเล็กทรอนิกส์ ซึ่งมีหน้าที่ต้องส่งข้อมูลที่ผู้บริจาคโอนเงินผ่านระบบของสถาบันการเงินให้กรมสรรพากร โดยปัจจุบันในส่วนของวัดและโรงเรียน ขณะนี้ถือเป็นหน่วยรับบริจาคที่มีข้อมูลบนระบบ e-Donation ของกรมสรรพากรที่สามารถใช้สิทธิประโยชน์ทางภาษีจากการรับบริจาคในระยะแรกนี้ได้แล้ว



ในที่นี้จึงขอแนะนำวิธีการและขั้นตอนการใช้ระบบ e-Donation สำหรับหน่วยรับบริจาคในส่วนของวัดและโรงเรียนที่ต้องการใช้งานระบบฯ มาแนะนำ โดยสามารถลงทะเบียนเพื่อขอมีเลขประจำตัวหน่วยรับบริจาค และดำเนินการตามขั้นตอนการเข้าสู่ระบบ e-Donation ได้ดังนี้

ขั้นตอนการใช้งานระบบฯ

1 ขอมีเลขประจำตัวหน่วยรับบริจาค

โดยสามารถตรวจสอบการมีเลขประจำตัวหน่วยรับบริจาค ได้ที่ http://edonation.rd.go.th/donate/Login_New.jsp > เมนู > ตรวจสอบข้อมูลหน่วยรับบริจาค หากยังไม่มีเลขประจำตัวหน่วยรับบริจาค สามารถติดต่อขอมีเลขประจำตัวได้ที่สำนักงานสรรพากรพื้นที่ หรือสำนักงานสรรพากรพื้นที่สาขา ซึ่งวัดหรือโรงเรียนตั้งอยู่ได้ สำหรับกรณีเป็นศาสนสถานในศาสนาอื่น ให้ติดต่อขอมีเลขประจำตัวได้ที่สำนักงานวัฒนธรรมจังหวัด

2 ลงทะเบียน

กรณีมีเลขประจำตัวหน่วยรับบริจาคแล้ว สามารถลงทะเบียนบนระบบ e-Donation ในหัวข้อ เมนู > สำหรับหน่วยรับบริจาค > ลงทะเบียน โดยบันทึกข้อมูลที่สำคัญให้ครบถ้วน และกำหนดรหัสผ่านสำหรับการใช้งานระบบฯ

3 นำส่งข้อมูล

เมื่อบันทึกข้อมูลการลงทะเบียนเรียบร้อยแล้ว ให้ส่งใบลงทะเบียนและเอกสารประกอบการพิจารณา ได้แก่ สำเนาหนังสือรับรองการจัดตั้งสถานศึกษาหรือศาสนสถาน สำเนาหนังสือแต่งตั้งผู้มีอำนาจ บัตรประจำตัวผู้มีอำนาจ ลงนาม ให้ที่สำนักงานสรรพากรพื้นที่ หรือที่สำนักงานสรรพากรพื้นที่สาขาที่หน่วยรับบริจาคตั้งอยู่ เพื่อดำเนินการอนุมัติบนระบบต่อไป

4 รอแจ้งผลการพิจารณา

การพิจารณาอนุมัติจะส่งมาทาง e-mail ที่หน่วยรับบริจาคลงทะเบียนไว้ โดยจะส่งรหัสผู้ใช้ และรหัสผ่าน ให้หน่วยรับบริจาคที่ได้รับการพิจารณาอนุมัติให้ใช้ระบบฯ ได้ต่อไป



ข้อมูลที่หน่วยรับบริจาคต้องบันทึกมีอะไรบ้าง

หน่วยรับบริจาคต้องบันทึกข้อมูลการรับบริจาคภายในเดือนที่รับบริจาคและไม่เกินวันที่ 5 ของเดือนถัดไป โดยข้อมูลที่ต้องบันทึกในระบบฯ ประกอบด้วย

- 1 เลขประจำตัว 13 หลักของผู้บริจาค ซึ่งระบบจะแสดงชื่อ นามสกุล ของผู้บริจาคให้โดยอัตโนมัติ
- 2 วัน เดือน ปี ที่บริจาค
- 3 จำนวนเงินที่บริจาค หรือมูลค่าทรัพย์สินกรณีผู้บริจาคเป็นนิติบุคคล



สามารถดูรายงานการบันทึกข้อมูลได้อย่างไร

กรณีต้องการเรียกดูรายงานการบันทึกข้อมูลการบริจาค สามารถดูข้อมูลการบริจาคได้ที่

- ▶ เมนู
- ▶ สำหรับหน่วยรับบริจาค
- ▶ เข้าสู่ระบบ
- ▶ “แสดงข้อมูลการบริจาค” และ “พิมพ์รายงาน” ได้ตามต้องการ

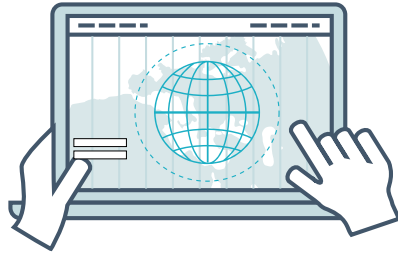


หากบันทึกข้อมูลผิดพลาด หรือกรณีมีข้อมูลผู้บริจาคจำนวนมาก ต้องดำเนินการอย่างไร

กรณีมีการบันทึกข้อมูลผิดพลาดต้องดำเนินการแก้ไขหรือยกเลิกรายการภายในปีที่บริจาคแล้วแต่กรณี ดังนี้

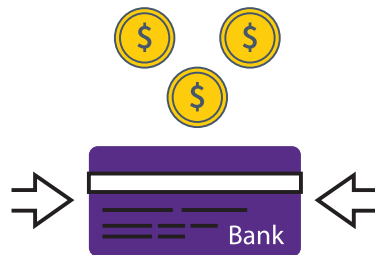
- 1 กรณีบันทึกเลขประจำตัวถูก แต่บันทึกจำนวนเงินผิดพลาด ให้แก้ไขเฉพาะจำนวนเงินที่บริจาคเท่านั้น
- 2 กรณีบันทึกเลขประจำตัวผิดพลาด ให้ดำเนินการยกเลิกรายการ และบันทึกใหม่
- 3 กรณีบันทึกซ้ำ ให้ยกเลิกรายการ
- 4 กรณีมีข้อมูลผู้บริจาคจำนวนมาก เช่น ในช่วงทอดกฐินหรือผ้าป่า หน่วยรับบริจาคสามารถนำส่งข้อมูลแบบ Upload File ได้ด้วยการ Download Template (Excel) ตามที่หน้าจอของระบบฯ กำหนด โดยทำตามเงื่อนไขที่กำหนดในแต่ละรายการให้ถูกต้อง และนำเข้าข้อมูลภายในเดือนที่รับบริจาคแต่ไม่เกินวันที่ 5 ของเดือนถัดไป

หากต้องการรับบริจาคผ่านช่องทางธนาคาร ต้องดำเนินการอย่างไร



- 1 ลงทะเบียนบนระบบ e-Donation ทางเว็บไซต์กรมสรรพากร www.rd.go.th ที่

<http://edonation.rd.go.th/donate/Verify.jsp>



- 2 เปิดบัญชีกับธนาคารพาณิชย์ที่มีระบบรองรับการส่งข้อมูลการบริจาคให้กรมสรรพากร และเป็นบัญชีเพื่อการรับเงินบริจาคเท่านั้น



- 3 ทำข้อตกลงร่วมกับธนาคารพาณิชย์เพื่อส่งข้อมูลการบริจาคให้กรมสรรพากร

จากข้อมูลข้างต้น หน่วยรับบริจาคที่เป็นวัดหรือโรงเรียนควรทราบถึงขั้นตอนและประโยชน์ของการใช้งานระบบ e-Donation ที่จะอำนวยความสะดวกให้กับทั้งผู้บริจาคและหน่วยรับบริจาคเองได้เป็นอย่างดี โดยการบริจาคก็ยังเป็นไปตามปกติ ไม่ว่าจะบริจาคเป็นเงินสด ผ่านธนาคารหรือตัวกลางรับบริจาคอื่น ๆ เพียงแค่ปฏิบัติตามหลักเกณฑ์ที่กำหนดของช่องทางรับบริจาค่นั้น ๆ ก็สามารถใช้สิทธิประโยชน์ทางภาษีที่ต้องการได้เช่นกัน ซึ่งถือเป็นระบบที่สามารถเชื่อมั่นในความสะดวกรวดเร็ว และนับเป็นประโยชน์กับทุกฝ่ายอย่างเต็มที่

ที่มาข้อมูล: <http://edonation.rd.go.th/donate/Q&A.pdf>