

นายจ้างที่มีลูกจ้าง

ติดหนี้



ต้องทำอะไร

ตั้งแต่เดือนมีนาคม 2564 เป็นต้นไป นายจ้างที่มีพนักงานหรือลูกจ้างที่เป็นหนี้กองทุนเงินให้กู้ยืมเพื่อการศึกษา (กยศ.) จะมีหน้าที่ตามพระราชบัญญัติกองทุนเงินให้กู้ยืมเพื่อการศึกษา พ.ศ. 2560 ซึ่งกำหนดให้องค์กรนายจ้างมีหน้าที่หักเงินได้ที่มาจากการจ้างแรงงานของพนักงานและลูกจ้างที่เป็นผู้กู้ยืมนำส่งกรมสรรพากร พร้อมกับการนำส่งภาษีเงินได้หัก ณ ที่จ่าย เพื่อชำระหนี้คืนกองทุน ตามมาตรา 51 วรรคหนึ่ง แห่งพระราชบัญญัติกองทุนเงินให้กู้ยืมเพื่อการศึกษา พ.ศ.2560 ได้บัญญัติว่า "ให้บุคคล คณะบุคคล หรือ นิติบุคคลทั้งภาครัฐและเอกชน ผู้จ่ายเงินได้พึงประเมินตามมาตรา 40 (1) แห่งประมวลรัษฎากร มีหน้าที่หักเงินได้พึงประเมินของผู้กู้ยืมเงินซึ่งเป็นพนักงาน หรือ ลูกจ้างของผู้จ่ายเงินได้พึงประเมินดังกล่าว

นายจ้างที่ไม่หักเงินเดือนลูกจ้างที่ติดหนี้ กยศ. จะมีโทษอย่างไร

นายจ้างหน่วยงานเอกชนจำเป็นต้องอย่างยิ่งที่จะต้องรู้ถึงขั้นตอนการนำส่งเงินกู้ยืม เนื่องจากหากไม่ได้หักเงินเดือน หักแต่ไม่ได้นำส่งหรือนำส่งแต่ไม่ครบตามจำนวนที่กองทุนแจ้งให้ทราบ รวมทั้งหักและนำส่งเกินกำหนดระยะเวลา จะต้องรับผิดชอบใช้เงินที่ต้องนำส่งในส่วนของผู้กู้ยืมเงินตามจำนวนที่กองทุนแจ้งให้ทราบ และต้องจ่ายเงินเพิ่มในอัตราร้อยละสองต่อเดือนของจำนวนเงินที่ยังไม่ได้นำส่ง หรือตามจำนวนที่ยังขาดไป แล้วแต่กรณี ทั้งนี้ นับแต่วันถัดจากวันที่ครบกำหนดต้องนำส่ง หากนายจ้างได้หักเงินเดือนของผู้กู้ยืมเงินไว้แล้ว ให้ถือว่าผู้กู้ยืมเงินได้ชำระเงินกู้ยืมเพื่อการศึกษาตามจำนวนที่ได้หักไว้แล้ว

นายจ้างมีขั้นตอนการนำส่งเงินกู้ยืมอย่างไร

กยศ. ตรวจสอบข้อมูลผู้กู้ยืมเงินจากผู้ถือครองข้อมูลคือสำนักงานประกันสังคม/กรมสรรพากร โดยจะแจ้งข้อมูลให้นายจ้างทราบเป็นหนังสือพร้อมข้อมูลผู้กู้ยืมเงินจำนวนเงินที่จะต้องหัก (รูปแบบแผ่น CD) สำหรับครั้งต่อไปจะแจ้งในระบบรับชำระเงินกู้ยืมคั่นกองทุนเงินให้กู้ยืมเพื่อการศึกษาผ่านกรมสรรพากร (e-PaySLF) นายจ้างมีขั้นตอนที่ต้องดำเนินการ ดังนี้

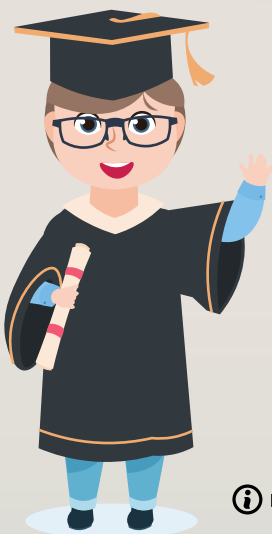


1 สมัครขอใช้ระบบ e-PaySLF

- ▶ **สมัครสมาชิกยื่นภาษีอิเล็กทรอนิกส์** ภ.อ.01 ของกรมสรรพากร (e-Filing) เพื่อลงทะเบียนยื่นภาษีอิเล็กทรอนิกส์ (e-Filing) ดังนี้
 - เข้าเว็บไซต์ <http://www.rd.go.th>
 - ยืนยันผ่านอินเทอร์เน็ต
 - สมัครสมาชิก
 - กรอกข้อมูลให้ครบถ้วน พร้อมยื่นเอกสารที่กรมสรรพากร
- ▶ **เพิ่มรายการ “นำส่งเงินกู้ยืมคืน กยศ.”** ภ.อ.02 (กรณีเป็นสมาชิก e-Filing อยู่แล้ว ให้ดำเนินการในขั้นตอนนี้ได้เลย)

2 ขั้นตอนการนำส่งเงินกู้ยืมคืน กยศ.

- เข้าสู่ระบบ e-PaySLF เพื่อรับข้อมูลรายชื่อและจำนวนเงินที่ต้องหักจากระบบ
- บันทึกรายการและจำนวนเงินที่หักได้เข้าสู่ระบบ
- พิมพ์ชุดชำระ (Pay in slip) และนำไปชำระตามช่องทางที่กำหนด
- เมื่อหักเงินแล้วให้นำส่งภายในวันที่ 15 ของเดือนถัดไป



ทางเว็บไซต์ของกองทุนเงินให้กู้ยืมเพื่อการศึกษา (กยศ.) ได้จัดทำคลิปวิดีโอแนะนำการใช้งานระบบ e-PaySLF สามารถเข้าไปชมได้ตามลิงค์นี้ได้เลยคะ <https://www.studentloan.or.th/th/knowledgemia/1592883916>

ผู้กู้ยืมเงินทั้งหลายเมื่อเป็นหนี้ก็ต้องใช้คืน นายจ้างต้องหักเงินเดือนนำส่ง กยศ. ให้ครบตรงตามกำหนด จะได้ไม่เสียเงินเพิ่ม ช่วยส่งต่อโอกาสทางการศึกษาให้กับน้อง ๆ นักเรียนนักศึกษา รุ่นใหม่ต่อไป หากมีข้อสงสัยสามารถสอบถามรายละเอียดเพิ่มเติมฝ่ายบริหารหนี้ กลุ่มงานหักเงินเดือนองค์กร นายจ้าง โทร. 02-016-2600 ต่อ 590-599 หรือ call center 02-016-4888 กด 9

❗ **ที่มาข้อมูล** : ประกาศอธิบดีกรมสรรพากร เรื่อง กำหนดหลักเกณฑ์ วิธีการ และเงื่อนไขการหักเงินได้พึงประเมินเพื่อชำระเงินกู้ยืมคั่นกองทุนเงินให้กู้ยืมเพื่อการศึกษาตามพระราชบัญญัติกองทุนเงินให้กู้ยืมเพื่อการศึกษา พ.ศ.2560 (ฉบับที่ 2) <https://epayslf.studentloan.or.th/> <https://www.studentloan.or.th/th/highlight/1547796675>